



# ご自宅サポート

SECURITY & CARE



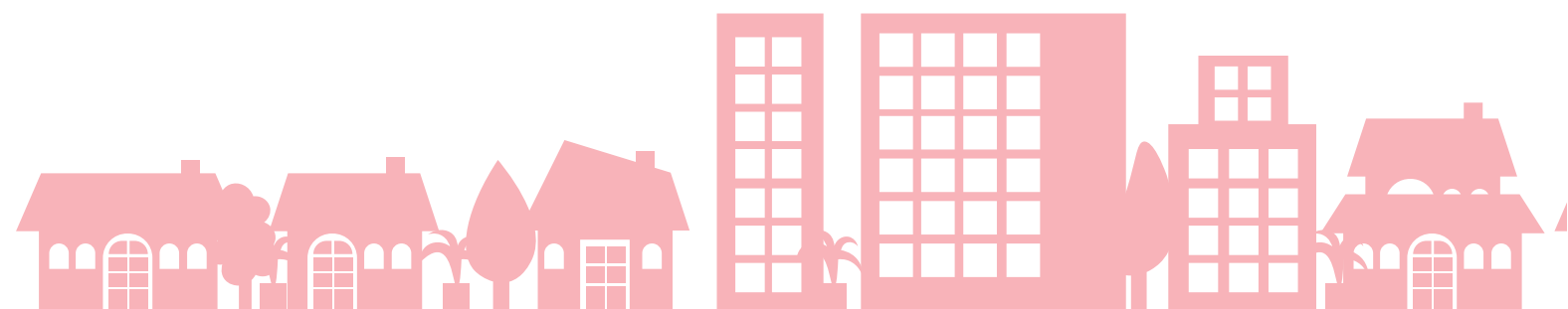
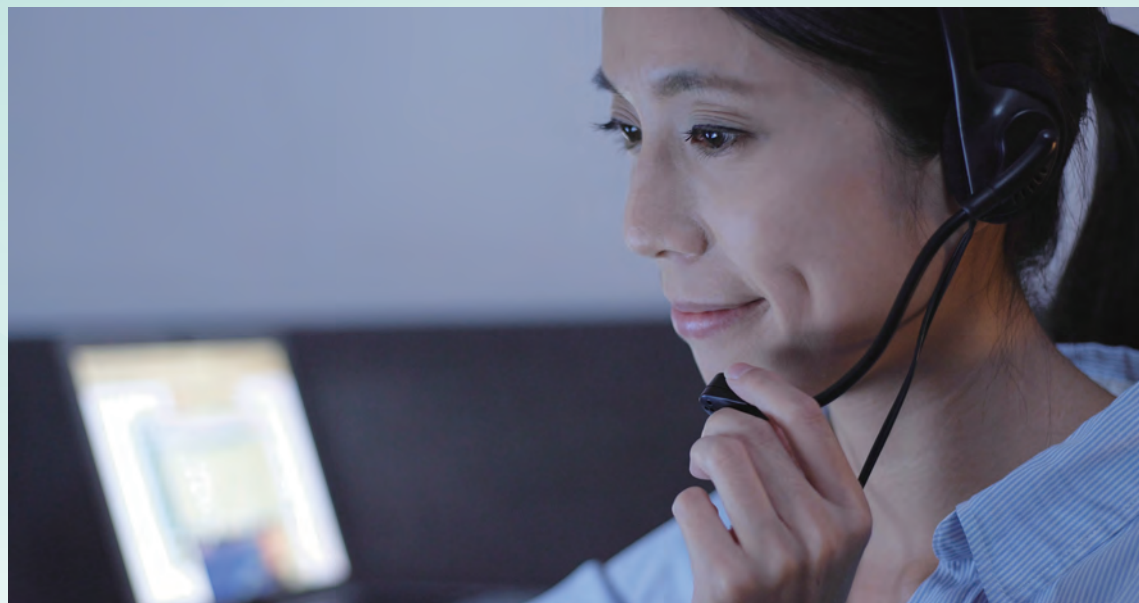
# CARE

いつまでも自宅で快適に暮らしたいでも、かがむ動作が辛い、重い物を持つのが大変になってきたなど様々な理由で家事が負担になってきた。そんな方に住みなれた自宅で安心して暮らしが続けられるよう、訪問介護員（ヘルパー）が自宅にお伺いし、掃除、買い物、洗濯など家事援助（生活援助）のサービスをお手伝いします。



# SECURITY

地域安全の担い手として安全なサービスを提供し、安心して暮らせる社会を作  
ることを目的として在宅高齢者の一人暮らしによる不安、反れて暮らすご両親への心配  
を警備機器を用いた見守りでアシストします。



CARE



社会福祉法人 こうほうえん



## 生活援助の例

掃除、ゴミ捨て・買い物・洗濯・調理・  
諸手続き代行・薬の受け取り 等



### こんなことはありませんか？



掃除

腰や膝が痛くて掃除機をかける事  
やトイレの床などがんで拭くこ  
とが難しくなった。



寝具

シーツなど大きい物の交換でかが  
むことや布団を干すことが大変。



買物

軽いものは持って帰れるが、調  
料など重たいものは持てない。



洗濯

洗濯機から取り出す事や、干す  
時に手を伸ばす動作が困難。



調理

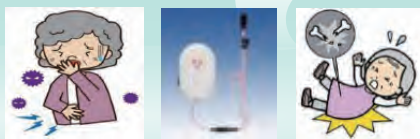
立っての動作や手や指に力が入りにくく下ごしらえが難しい。惣菜や弁当だけで  
は味気なく、1品でも家庭料理が食べたい。

今までご自分でされていた家事動作ですが、病気やケガや年齢を重ねるごとに負担になる事もあると思います。ご自分で出来るところは続けて頂き、負担になっている部分をちょっとサポートしてもら  
う事で、今までの生活を続けられます。サポートの内容も自分なのこだわりのやり方をお聞きし関  
わらせて頂きます。ご利用者の方からは、不安や心配な事など相談もでき安心できるという声をたく  
さんお聞きしています。

\*介護が必要な場合も経験豊富な職員が対応します。ご心配な点はなんでもご相談下さい。



## 警備員が駆けつけます



緊急ボタンを押して警報を発信



火災やガス漏れは自動で警報を発信



設定時間センサーが作動しなければ  
安否確認警報を自動で発信



警備員が現場対応  
消火器・AEDを常備！



- ・ 警備員へ急行指示
- ・ 利用者へ電話確認
- ・ 緊急時のご連絡先へ警報受信のご連絡
- ・ 警備員の報告により必要であれば 119 番通報等を実施
- ・ 緊急時のご連絡先へ対応結果のご報告

# SECURITY



## 室内熱中症予防の対策に

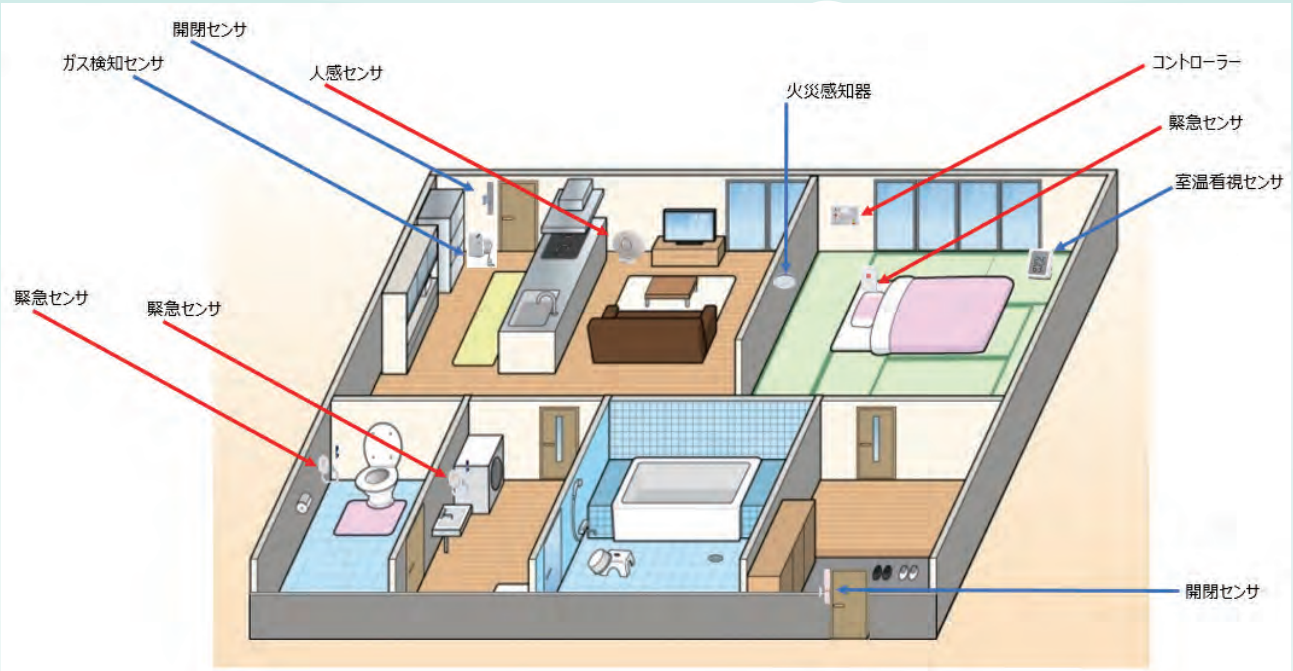


室温が設定温度に達すると  
ご家族のスマートフォンへ  
アプリでアラート通知

アラートを受取った方  
のアプリから遠隔で  
エアコン操作



# 機器の設置イメージ



基本セット機器

## コントローラー

普段過ごす部屋や玄関、電話回線の近くに設置させていただきます。コントローラー自体に電源と電話回線接続が必要となりますので、設置する場所によっては配線工事が必要となります。

## 緊急センサ

枕元には小さなカード型の緊急センサ、トイレや脱衣所、廊下など、転倒の危険性がある場所へは紐付きの設置をお勧めします。カード型は持ち運び可能。紐付きは壁面取付となります。

## 人感センサ

寝室や廊下、居間など、1日に複数回往来がある場所へ設置します。寝たきりの場合でも寝具の位置にあわせて設置可能です。ACアダプタによるコンセントからの電源接続または電池を使用したコードレス設置となります。

オプション機器

## 室温監視センサ

ACアダプタによるコンセントからの電源接続または電池を使用したコードレス設置となります。日中過ごされるお部屋や、寝室等に設置します。リモコン操作端末を併用の場合、対象のお部屋にエアコンが設置してある必要があります。

## 火災感知器

SIM回線端末・Wi-fiルーターを設置する場合は、同機器をコントローラーの付近に設置します。寝室やキッチンなどの天井または壁面に設置します。有線接続の場合は、コントローラーまで配線工事が必要となります。

## 開閉センサ

玄関や勝手口、お部屋の窓等に設置します。トイレの扉等に設置して安否確認用としてもご利用頂けます。防犯用としてご利用の場合はコントローラーによる警備開始・解除操作が必要となります。

## ガス検知センサ

キッチンのコンロ付近に設置します。PLガス用は床付近の壁面、都市ガス用は天井面への設置となります。コンセントからの電源接続が必要となります。



# 組合せ自由な設置機器

基本セット  
機器



## コントローラー

各センサーの動作をガードセンターへ通報するための装置です。非常押ボタン、ハンズフリー通話機能内蔵。



## 緊急センサ送信機

無線式で本体に引き紐がついたものと、カード式の2種類をご用意。転倒時、体調不良時など緊急の呼出しにご利用ください。



## 人感センサ送信機

人の動きを看視し、一定時間人が動かなかったときに警報を自動送信します。寝室、廊下、居間など1日に何度か往来のあるポイントに設置します。

オプション  
機器



## 室温看視センサ

室内の温度・湿度が設定した数値に達するとご家族のスマートホンへアラート通知します。アプリから現在の室温チェックや毎日の温度変化の記録を参照することもできます。



## 室温看視センサー用 リモコン操作端末

登録したエアコンのリモコンをアプリを使用して遠隔操作するための端末です。ご自身でエアコン操作をされない場合にご家族のスマートホンアプリからエアコンを操作できます。

※ご利用にはインターネット回線とWi-Fi環境が必要となります。



## SIM回線端末 Wi-Fiルーターセット

ご自宅にインターネット回線契約がない場合、弊社にてSIM回線をご用意いたします。基本セットのコントローラー、オプションの室温看視にご利用頂けます。※SIMの通信プランは標準で1GBとなります。



## 開閉センサ

出入する扉に取りつけて、扉が開いたときに異常信号を送信します。侵入者に対する防犯や徘徊の防止にご利用いただけます。



## 火災感知器

室内に煙が充満すると「火事です」の音声と共に火災信号を自動送信します。無線接続・有線接続どちらでも対応可能です。(有線接続は配線工事が必要です) ※キッチンに設置する場合は、熱感知器に変更させていただきます。



## ガス検知センサ

ガス漏れを検知してブザーでお知らせするとともに、ガス漏れ信号を自動送信します。PLガス用と都市ガス用がありますので、ご契約中のガスの種別をご確認ください。 ※IH機器に変更する工事も可能ですので、ご相談ください。



「安全」を提供し「安心社会」を創造する。

お気軽にお問い合わせください。

## 大同警備保障有限公司



HPはこちら

<http://www.daidos.com>



TEL / 0859-30-2701 FAX/ 0859-21-1383

担当：サービス係

MAIL / [gijutsu@daidos.com](mailto:gijutsu@daidos.com)

鳥取県米子市 富益町120番地7

お気軽にお問い合わせください。



社会福祉法人 こうほうえん



HPはこちら

<http://www.kohoen.jp>

住み慣れた地域で暮らす喜び

鳥取県米子市両三柳 1400 番地

TEL / 0859-24-3111 FAX/0859-24-3113

MAIL / [welfare@kohoen.jp](mailto:welfare@kohoen.jp)

