

# 放課後等デイサービス 支援プログラム



社会福祉法人こうほうえん  
ことばとこころの支援室 にしまち

# 理念

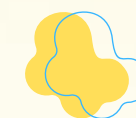


ことばの力を育み、心豊かに成長できる環境を提供します

## 支援方針

-  お子さん一人ひとりの「好き」や「楽しい」を活かし、ことばの発達や健やかな成長を支援します
-  地域と連携し、子育てをサポートします





## サービス概要

開所日：火～土曜日

休所日：日、月曜日・年末年始

営業時間：9時半～18時半

送迎の有無：なし

サービス提供時間

児童発達支援・放課後等デイサービス

13時～18時

サービス提供時間

保育所等訪問支援

10時～12時（金曜日）



## 当事業所の特徴

個別対応を中心に  
一人ひとりに合った支援



保護者の方への相談支援

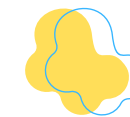


お子さんの健やかな成長をサポート



支援内容		
本人支援	健康・生活	時間管理や自己表現など、自立のためのスキル向上のためのプログラムを実施
	運動・感覚	制作活動や感覚遊びなどを通して指先の巧緻性を高めたり、感覚の過敏や鈍麻などへの対応を実施 姿勢の安定を図るため、補助用具の使用や体を動かす遊びのプログラムを実施
	認知・行動	適切な行動の習得を図るため、本人に合わせて視覚的な情報の提供や環境整備を実施 空間や時間、数などの概念を習得するためのプログラムを実施
	言語 コミュニケーション	読み書きや計算など、基礎学力の向上を目指した学習支援を実施 学習習慣の定着や学習意欲の向上を図るためのプログラムを実施 友だちや周囲の人とのやり取りや、表現など、コミュニケーションスキル向上のためのプログラムを実施
	人間関係 社会性	社会スキルゲームなどを通じた社会性や協調性の育成のためのプログラムを実施 ルールのある遊びやゲームを通して行動や感情のコントロールするためのプログラムを実施

# 支援内容



家族支援	<ul style="list-style-type: none"><li>・ 就学や教育に関する情報や手続きの案内などの情報提供</li><li>・ 学校生活などにおける不安や疑問の解消</li><li>・ 家庭で取り組める練習や課題などを提供し家庭での支援方法を提案</li></ul>	移行支援	<ul style="list-style-type: none"><li>・ 日常生活や社会生活を自立して営むためのスキルの習得</li><li>・ 移行先に関する情報や手続きの案内などの情報提供</li><li>・ 移行後も適切な支援が継続されるよう、関係機関との連携を図る</li></ul>
地域支援 地域連携	<ul style="list-style-type: none"><li>・ 保護者の同意を得て学校や医療機関、関連機関と情報を共有し、子どもの支援目標や方法を統一</li></ul>	職員の質 の向上	<ul style="list-style-type: none"><li>・ 外部研修への参加支援</li><li>・ 内部研修への参加</li></ul>
主な 行事等	<ul style="list-style-type: none"><li>・ 子どもや保護者が参加するイベント</li></ul>		