


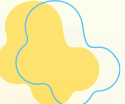
# 児童発達支援 支援プログラム

社会福祉法人こうほうえん  
ことばとこころの支援室 にしまち

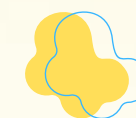
## 理念

ことばの力を育み、心豊かに成長できる環境を提供します

## 支援方針

-  お子さん一人ひとりの「好き」や「楽しい」を活かし、ことばの発達や健やかな成長を支援します
-  地域と連携し、子育てをサポートします





## サービス概要

開所日：火～土曜日

休所日：日、月曜日・年末年始

営業時間：9時半～18時半

送迎の有無：なし

サービス提供時間

児童発達支援・放課後等デイサービス

13時～18時

サービス提供時間

保育所等訪問支援

10時～12時（金曜日）



## 当事業所の特徴

個別対応を中心に  
一人ひとりに合った支援



保護者の方への相談支援



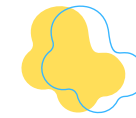
お子さんの健やかな成長をサポート

# 支援内容



		支援内容
本人支援	健康・生活	活動や流れを視覚化するなど安心して過ごせる環境支援の実施
	運動・感覚	口の機能の発達支援の実施 体や指先を使う遊びを用いた支援の実施
	認知・行動	問題解決や概念形成の発達支援の実施 記憶や注意能力の発達支援の実施
	言語・コミュニケーション	発話や発音の練習 言語、非言語的な手段も用いて遊びの中でのコミュニケーションの支援の実施 就学準備に向けた学習支援の実施
	人間関係・社会性	他者と安心して関わる機会の提供 ルールや順番を学ぶ遊びを用いた支援の実施

# 支援内容



家族支援	<ul style="list-style-type: none"><li>・ 言語や発達について悩みや、家庭での対応についての相談対応</li><li>・ きょうだいやその他育児等にかかわる相談対応</li></ul>	移行支援	<ul style="list-style-type: none"><li>・ 保育園、幼稚園との連携</li><li>・ 小学校入学に向けた支援</li></ul>
地域支援・地域連携	<ul style="list-style-type: none"><li>・ ことばの無料相談</li><li>・ 地域からの言語聴覚士派遣依頼への対応</li></ul>	職員の質の向上	<ul style="list-style-type: none"><li>・ 外部研修への参加支援</li><li>・ 内部研修（法人発表会等）</li></ul>
主な行事等	<ul style="list-style-type: none"><li>・ 保護者の集い</li><li>・ 子どもや保護者が参加するイベント</li></ul>		