

# なんび幸福苑ショートステイご案内

【 ユニット型介護老人福祉施設なんび幸福苑 】



## 法人理念

わたしたちは、  
地域に開かれた、地域に愛される、  
地域に信頼される、「こうほうえん」を目指します

## 法人 基本方針

わたしたちは、  
サービス業のプロとして、正しい情報を伝達し、自分が受けたい  
保健・医療・福祉サービスの提供改善に努めます



社会福祉法人  
こうほうえん

# 【ショートステイ御利用者の1日】

- ～起床～ 夜間の入眠状況や、ご利用者に合わせた起床を行っています。  
必要に応じてバイタルチェック等、体調の管理を行っています
- 7：00頃 起床時の洗面ケア、排泄ケア、デイルームへご案内
- 7：45 朝食提供、水分提供

※朝食では牛乳・ヨーグルト・コーヒー牛乳・ジュース・ヤクルト  
ショア・豆乳ゼリーからお好きな飲み物をお選びいただけます。

- 9：00頃 食後の口腔ケア、排泄ケア等  
入所のご利用者はバイタルチェック・荷物確認を行います
- 10：00 ティータイム（お好みの飲み物を提供させていただいています）
- 11：30 食事前の嚥下体操
- 12：00 昼食提供、口腔ケア、排泄ケア
- 13：00 ご利用者に合わせた臥床介助
- 14：00 レクリエーション
- 15：00 おやつティータイム（お好みの飲み物を提供させていただいています）  
退所のご利用者は随時送迎車へご案内します。
- 16：00 個別ケア対応 嚥下体操
- 18：00 夕食提供、口腔ケア、排泄ケア
- 19：00 お部屋やご案内。ご利用者に合わせた臥床介助等
- 20：00 体調の管理、バイタルチェック
- 21：00頃 **就寝** 就寝時間は個々に応じて対応しています  
夜間は個別対応となりますが、随時ナースコールによる対応と1時間ごとの巡回を行っています

**送迎** 迎えは午前9時30分から午前11時、送りは午後4時から午後5時の間  
でご希望の時間をお知らせください。  
可能な限りご希望に添えるように致しますが、場合によってはご希望に添えないこともありますのでご了承ください。  
※送迎時には、原則ご家族の立ち会いをお願い致します。  
家族送迎時にはショートステイまで直接お越し下さい。玄関に車椅子がありますので必要時お使いください。

**入浴** 入浴日や時間はご利用者の意向や体調・滞在期間等を考慮して調整させていただきます。（概ね週2回）施設内には椅子浴・特殊浴槽があります。

**食事** 食事は様々な形態をご用意しております。

（普通食・軟菜食・飲み込みやすくムセにくいペースト食・嚥下食）その他、  
食事に関するご相談には柔軟に対応いたします。

※食事は

## 【施設写真】

### 《椅子浴》

浴槽の側面が昇降するため浴槽のふちをまたぐことなく、シャワーチェアから座り変えるように浴槽に入っていただくタイプの浴室です。



### 《特殊浴槽》

シャワーチェアに座ったまま浴槽に入れるので、身体に負担が少なく全介助の方でも安心して入浴していただけます。



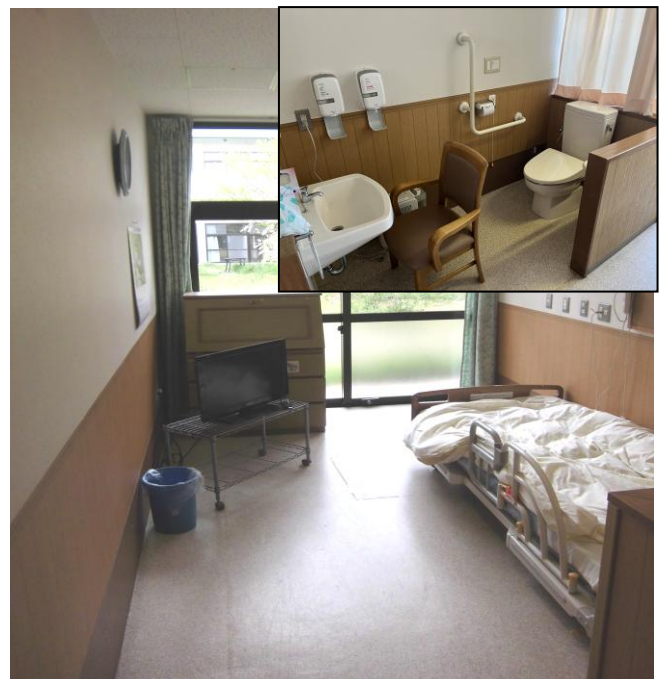
### 《ダイルーム・食堂》

食事やおやつ、レクリエーション等していただく共有スペースです。



### 《居室》

全室専用個室（9室）で、お部屋にはソファもトイレ、洗面台、タンス、TVがございます。  
簡易式の畳の準備もできます。



## 【持ってきていただくもの】

衣類	ご利用日数に合わせてご準備ください。 汚れたりする場合は入浴以外での着替えも対応します。 就寝時に着替えが必要な方はご持参下さい。
洗濯物を入れる袋	洗濯はありません。買い物袋等。入浴回数+余分
洗面用具	コップ、歯ブラシ、義歯ケース、洗剤、洗顔等 電動ひげそり（普段使用しておられる方） ※電動ひげそり以外は職員の対応ができません。
お薬	朝・昼・夕・眠前を区別し、 <u>1回服用分ずつ</u> に分けて持参下さい。1回分ずつ必ずお名前のご記入をお願いいたします。
下剤・浣腸	排便管理をご希望の方はご持参下さい。
薬の内容がわかるもの	処方箋・薬情など、 <u>変更があればその都度お知らせください。</u>
靴	苑内は土足になっています。 室内履きが必要な方は準備をお願いします。※転倒の危険がある方はご相談ください。
各種保険証等	介護・医療保険証・負担割合証・各種減免証・原爆手帳等お持ちの方はご提示ください。更新時も同様をお願いします。

※貴重品や現金は必要ございません。なるべく持参されないようお願い致します。

※タオル、ティッシュペーパー、おしぼり等は日用品費として1日200円徴収させていただきますので、ご準備いただかなくて結構です。

（入浴用品やオムツやパット類も苑の物を使用して頂けます。）

## 【荷物の管理について】

ショートステイでは、荷物チェックの簡素化を図るため、下記の対応とさせていただきます。ご理解・ご協力をお願い申し上げます。

1. お薬や保険証類等お身体や個人情報に関する大事なものは今までどおり  
全員対象で確認を行います。

2. 1.以外のお荷物の取り扱いは下記の通りとなります。

確認を希望される方	確認を希望されない方
荷物チェック表に持参されるもの・身に着けて来苑されるものをすべて記載する。 ※事前にチェック表に記載して持参下さい  送迎担当者へ提出 ↓ 来苑後、全て写真を撮って確認を行います	荷物チェック表の記載は必要ありません。  確認作業は行いません

- 持ち物には今まで通り全てお名前のご記入をお願い致します。
- 紛失等のリスクもございますので、必要最低限の物をご持参下さい。

# 【サービス料金表】

## 【ユニット型個室】日額

### ＜介護保険サービス利用者負担割合 1割＞

① ご契約者の要介護度とサービス利用料金(自己負担分)		② 居住費	③ 食費	④ 日用品費	⑤ おやつ代	⑥ 日額 自己負担額 合計
要支援 1	563 円	2,070 円	1,780 円 (朝 440 円・ 昼夕 670 円)	200 円	110 円 (含消費税)	4,723 円
要支援 2	690 円					4,850 円
要介護 1	770 円					4,918 円
要介護 2	838 円					4,986 円
要介護 3	913 円					5,061 円
要介護 4	984 円					5,132 円
要介護 5	1,053 円					5,201 円

### ＜介護保険サービス利用者負担割合 2割＞

① ご契約者の要介護度とサービス利用料金(自己負担分)		② 居住費	③ 食費	④ 日用品費	⑤ おやつ代	⑥ 日額 自己負担額 合計
要支援 1	1,126 円	2,070 円	1,780 円 (朝 440 円・ 昼夕 670 円)	200 円	110 円 (含消費税)	5,286 円
要支援 2	1,380 円					5,540 円
要介護 1	1,540 円					5,676 円
要介護 2	1,676 円					5,812 円
要介護 3	1,826 円					5,962 円
要介護 4	1,968 円					6,104 円
要介護 5	2,106 円					6,242 円

◇各種加算・・・基本利用料の表示です。状況・状態による加算が別途生じます。

◇当施設の居住費・食費の負担額・・・

世帯全員が市町村民税非課税の方(市町村民税世帯非課税者)や生活保護を受けておられる方の場合は、介護保険負担限度額認定証の確認により施設利用・短期入所の居住費(滞在費)・食費の負担が軽減されます。

※ 以下のサービスは、利用料金の金額がご契約者の負担となります。

①特別な食事（酒類等を含みます）

ご契約者のご希望（必要時）に基づいて特別な食事を提供します。

利用料金： おやつ 1日110円（含消費税）  
その他 必要とする場合は実費をご負担いただきます。

②理容・美容

外部からの出張による理容・美容サービスをご利用いただけます。

利用料金：2,100円より（※詳細は、各出張理容・美容店による）

③クラブ活動、レクリエーション、行事

ご契約の希望によりクラブ活動やレクリエーション・行事に参加していただくことが出来ます。利用料金：材料代等を必要とする場合は実費をご負担いただきます。

④記録物の交付

ご契約者は、サービス提供についての記録をいつでも閲覧できますが、記録物の交付（複写）を必要とする場合には実費をご負担いただきます。

⑤文書料

診断書、各種証明書を必要とする場合は、作成料として実費をご負担いただきます。

⑥日常生活上必要となる諸費用実費

タオル、バスタオル、オシボリ等の使用料、トイレットペーパー、ティッシュペーパー等の消耗品、（おむつ代は、介護保険給付対象となりますので費用負担はありません。）

利用料金：日額200円

## 【緊急時の対応について】

○ショートステイご利用中に健康上の変化があれば、ご家族に連絡をいたします。場合によってはかかりつけ医の医師に相談し、指示を仰いだり、必要であれば施設への往診を依頼していただく事もございますので、ご協力をお願い致します。緊急性の高い場合は施設で対応することもございますが、基本的にはご家族での対応をお願いしております。ご理解とご協力をお願い致します。

○ご利用期間中であっても、健康状態によっては途中で退居していただくこともございます。

緊急時の連絡先の変更があればお知らせください。

（お願い）

環境の変化に伴い、普段の状態、様子等に変化がみられる場合もありますので、何かお気づきの点がございましたらお申し付けください。

## 【お支払方法について】

①口座振替…毎月20日（土日、祝祭日の場合は翌日）

登録口座の指定はありません。

②お振込み…手数料のご負担があります。

③窓口払い…直接事務所にご持参下さい。

なるべく釣銭のいらぬようお願い致します。

## 【見学・問合せ】

申込み方法のご説明・ご質問、施設の見学を随時受付けております。  
見学・説明等ご希望の方は、相談員までご連絡ください。

●詳細につきましては、相談員までお尋ねください。

### （施設概要）

〒683-0021 鳥取県米子市石井 1238 番地

TEL 0859-26-5566

FAX 0859-26-5570



- 法人名 社会福祉法人こうほうえん
- 理事長 廣江 晃
- 施設名 ユニット型介護老人福祉施設 なんぶ幸朋苑
- 施設長 中村 泰丈
- 相談員 野口 真 遠藤 智徳
- 建 物 鉄筋コンクリート造 2 階建て
- 開 苑 平成 8 年 8 月
- 定 員 ショートステイ 9 名（全室個室・トイレ洗面付き）  
※必要時、ユニット型介護老人福祉施設の空床利用あり

## 【交通のご案内】

